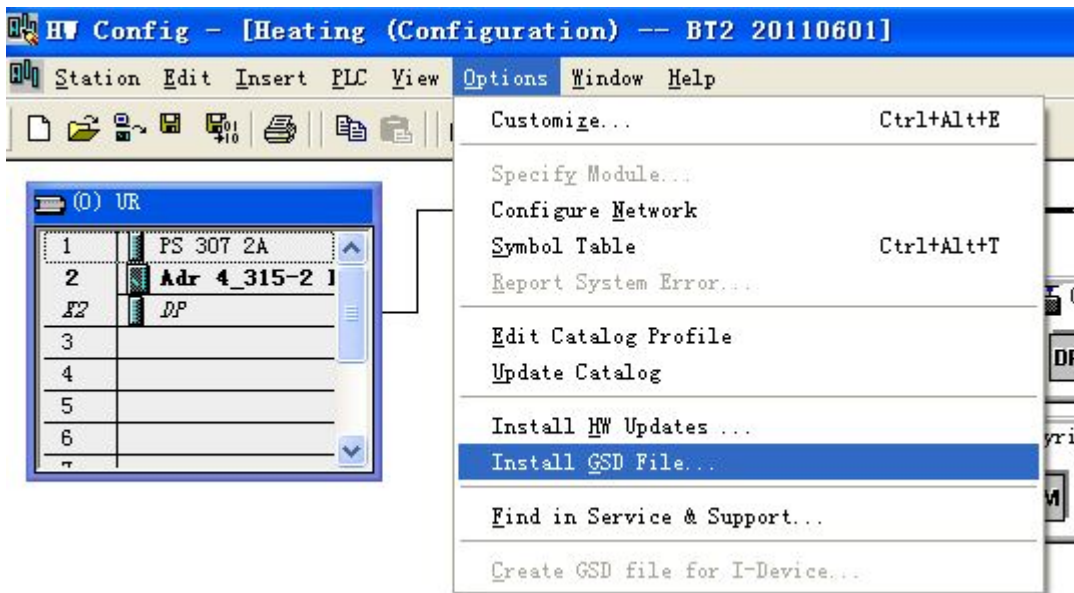


以下是控制杰顿调功器 JS3K@起停，写入控制百分比和读出调功器状态字

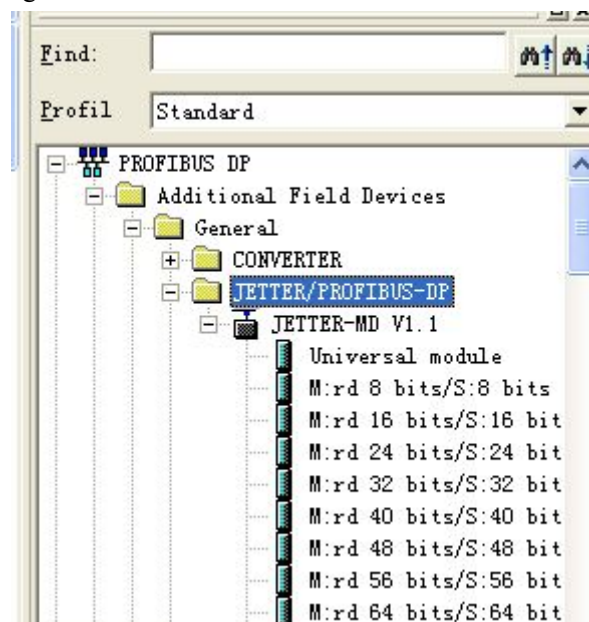
一、 下载杰顿调功器 GSD 文件。可以到杰顿网站 <http://www.jetter.cn/download.asp> 下载。

二、 安装 GSD 文件

解压缩 GSD，在硬件组态中安装 GSD 文件（文件名称 62100A00.GSD）。

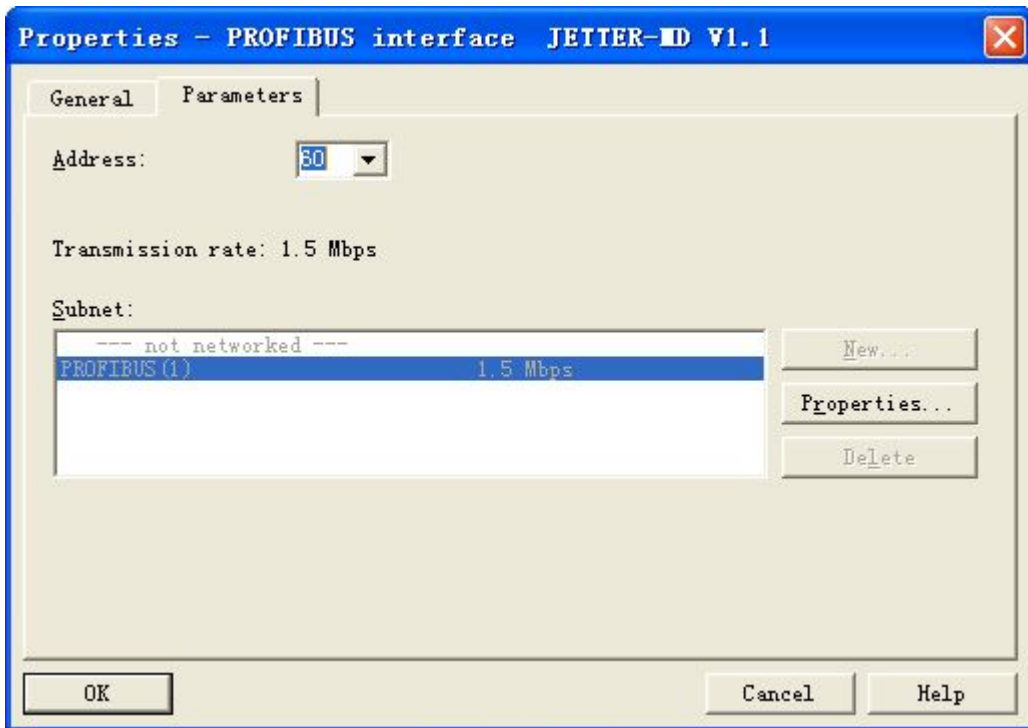


安装好后，在 catalog 下，出现如下图所示的组态对象。

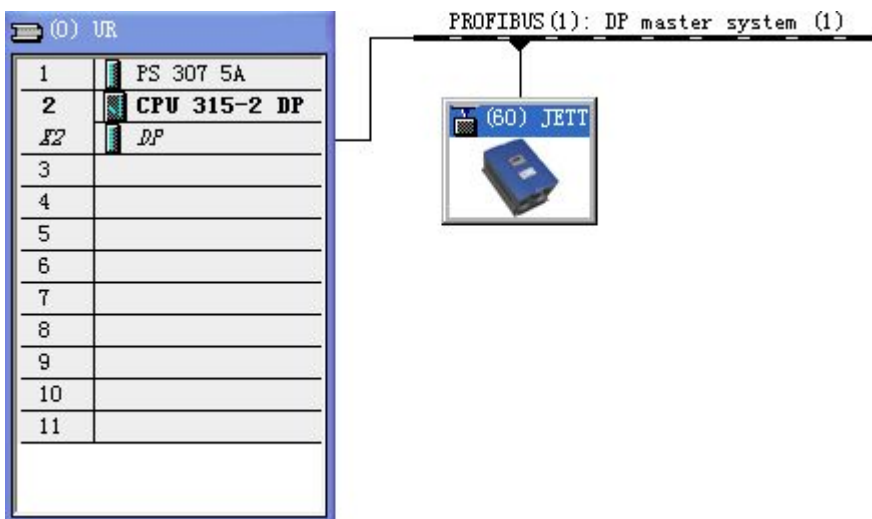


三、 新建项目

新建一个 300 的项目，插入 CPU、I/O 等相应模块。插入杰顿从站，弹出对话框如下图所示：

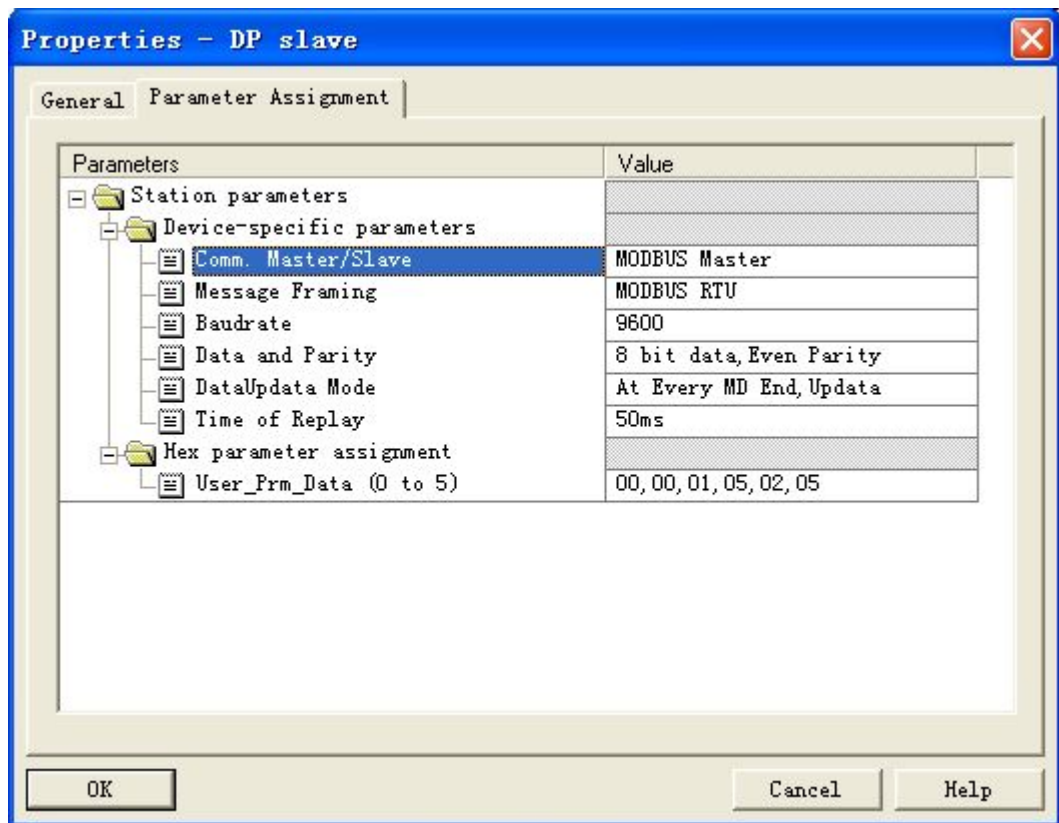


选择 DP 从站地址（此地址必须与硬件上的地址相同）。点击 OK 组态好后如下图所示



四、 通讯设置

双击杰顿从站图标，弹出从站属性窗口，选择 Parameter Assignment 标签，如下图所示：



此设置为:

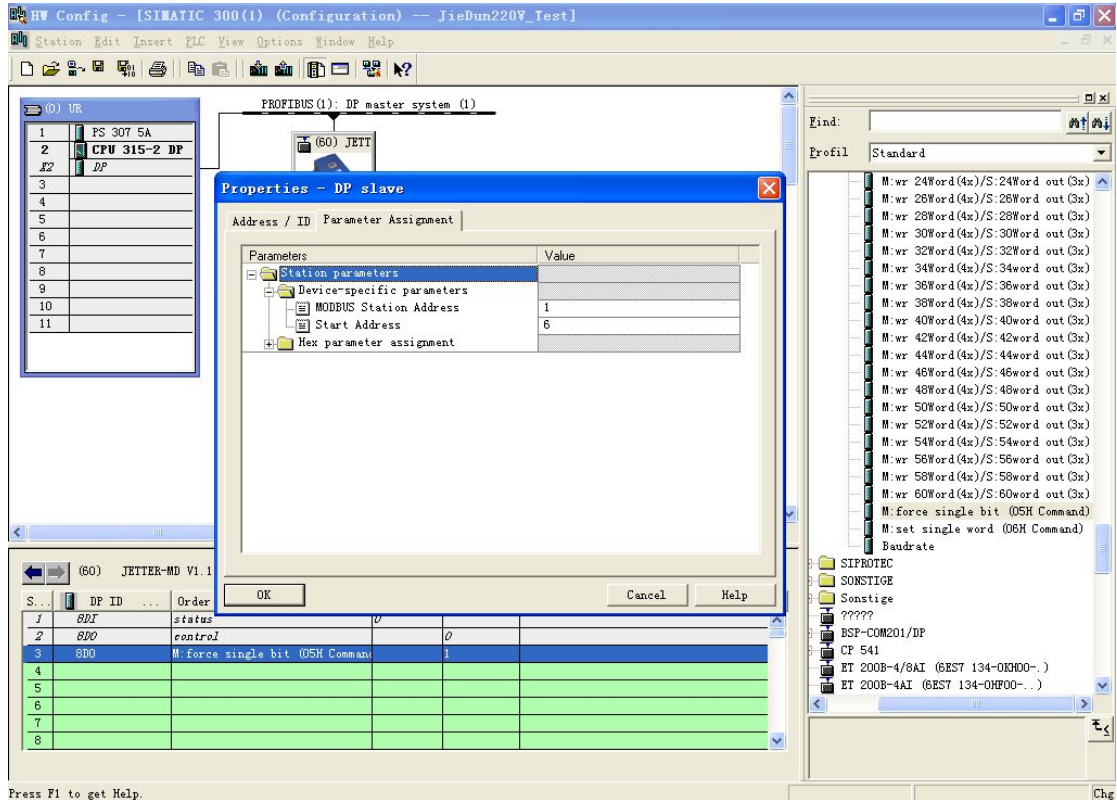
波特率 9600 <8:E:1> 8BIT 数据 偶校验 1 停止位

注: P014 波特率, P015 校验位, 必须和以上设置一致

五、配置报文队列

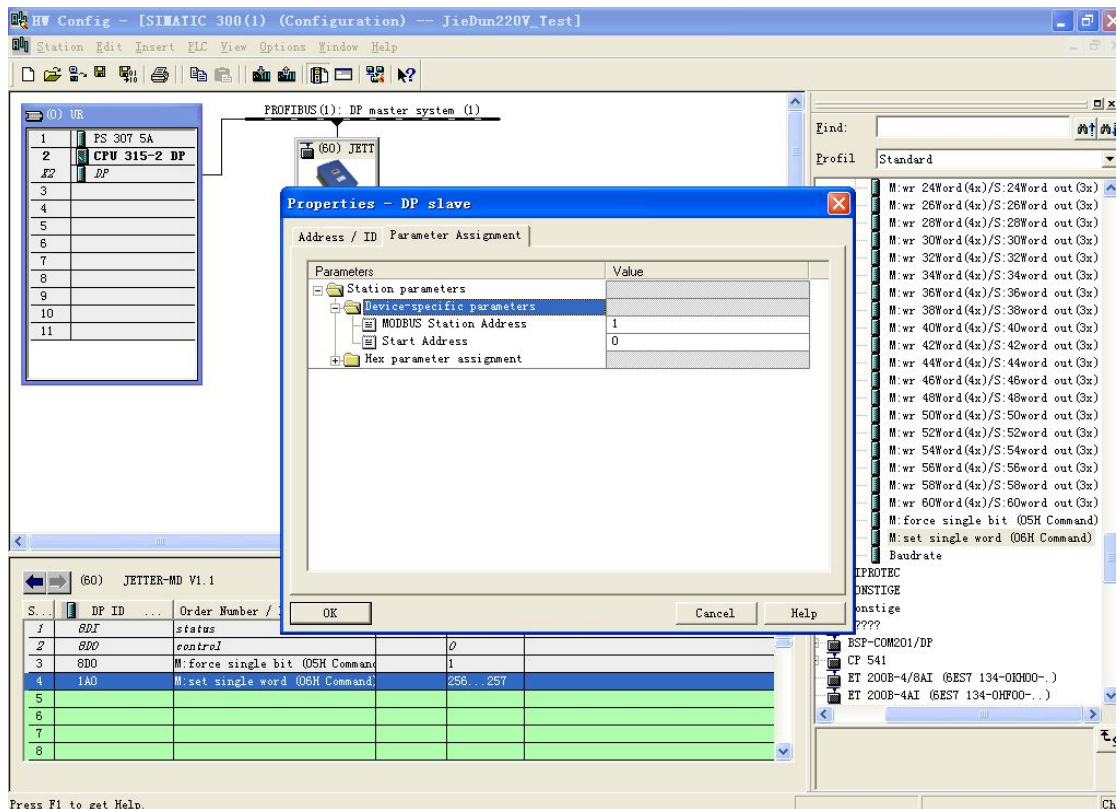
1. 起停报文

在杰顿从站第 3 个插槽中插入 force single bit(05 Command), 双击第 3 槽, 弹出属性对话框, 选择 Parameters Assignment 标签, 按下图设置。注 (Modbus Station Adress 必须和杰顿调功器参数 P013 设的一致)。点击 OK,



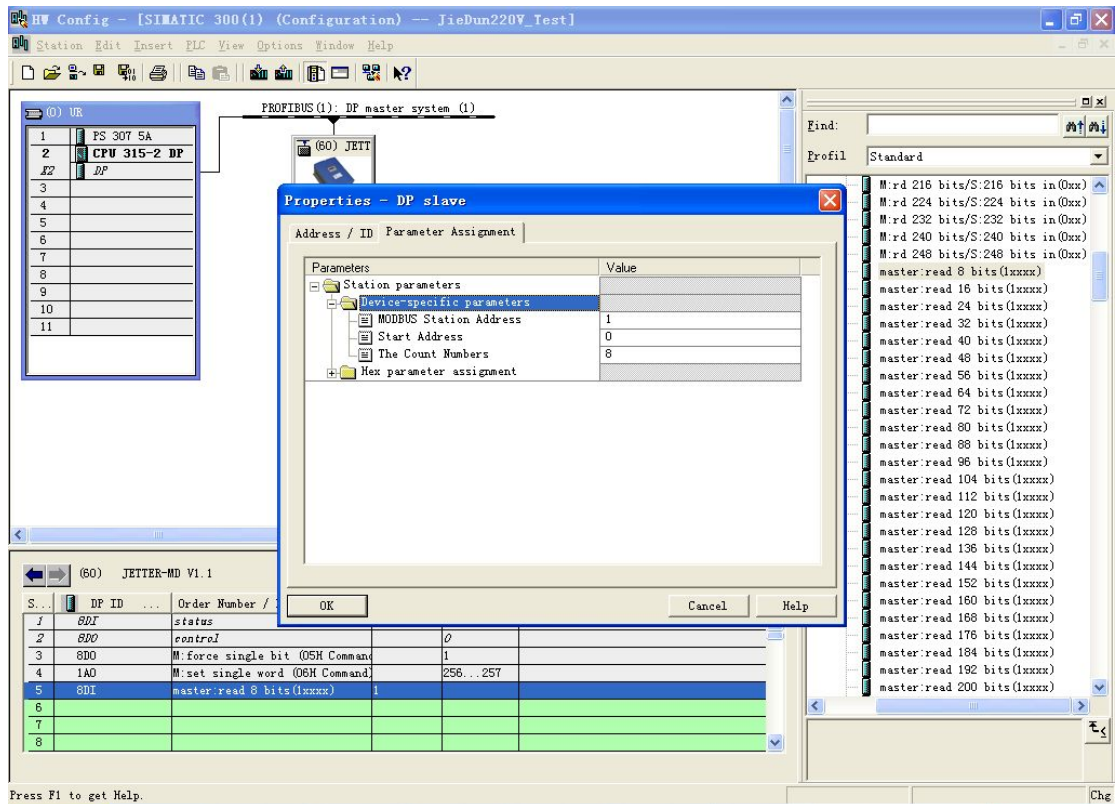
2. 写入百分比报文

在杰顿从站第 4 个插槽中插入 set single word(06 Command)，双击第 4 槽，弹出属性对话框，选择 Parameters Assignment 标签，按下图设置。注（Modbus Station Address 必须和杰顿调功器参数 P013 设的一致）。点击 OK，



3. 读取调功器状态字

在杰顿从站第 5 个插槽中插入 master:read 8 bits(1xxxx)，双击第 5 槽，弹出属性对话框，选择 Parameters Assignment 标签，按下图设置。注（Modbus Station Address 必须和杰顿调功器参数 P013 设的一致）。点击 OK，

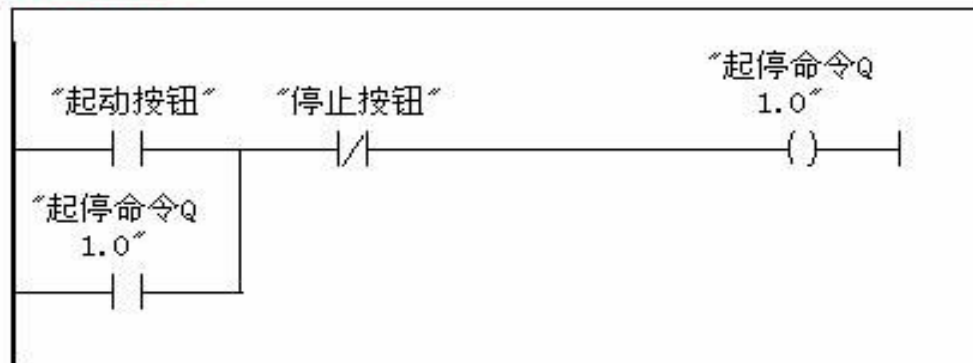


六、编写程序

1. 在 OB1 中编写：

OB1 : "Main Program Sweep (Cycle)"

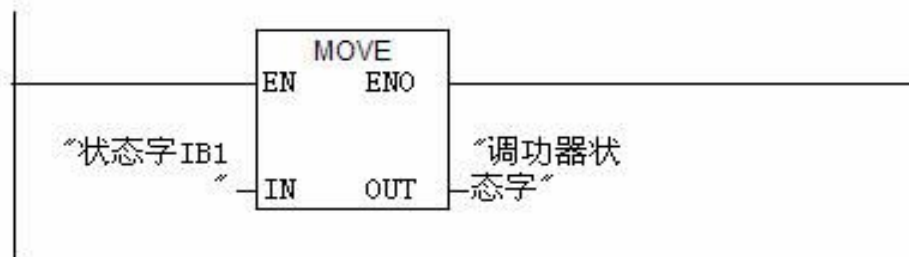
Network 1: 起停命令



Network 2: 写入百分比

```
L    "PID调节输出"  
L    9.990000e+002  
*R  
L    1.000000e+002  
/R  
L    1.000000e+001  
*R  
RND  
T    "百分比输出PQW256"
```

Network 3: 读取状态字



Network 4: PROFIBUS通讯控制



2. 在 OB32(采样时间 100ms)中编写:

OB32 : "Cyclic Interrupt"

Network 1: Title:

